

修理 - Repair Menu -

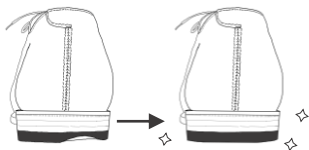
- Heel Top Lift -



¥3,200～(両足)



靴の状態に合った厚みや色、ゴムや半革などの好みをお伺いし、適切な素材を提案致します。お気軽にご相談ください。



※ゴム部分を超えて土台が削れると追加料金を頂きます。

土台削れ補修
+ ¥1000 - (両足)

- Heel Top Lift - Women's

vibram デュプラ ¥2,400 - (両足)

主張の少ないデザインで使いやすく、耐久性が高いです。



- Pin Heel -








¥1,200～



ヒールのゴムがすり減った状態で歩くと寿命が縮むのはもちろん、余計な筋肉を使うので疲れも増大します。早め早めの交換を。

- Other -

	ハーフラバー (Men's)	¥3,200～
	ハーフラバー (Women's)	¥3,200～
	つま先 ラバー	¥2,500 -
	つま先 スチール	¥4,200 -
	接着	¥1,500(部分)～¥4,000(片足底)～¥20,000

革靴をはいた猫  修理マイスター



竹内

Mr. 川越

靴修理 顧問 「かわごし」店主 川越 一之 氏

靴専門誌「LAST」に日本を代表する靴修理職人12人として選定された達人